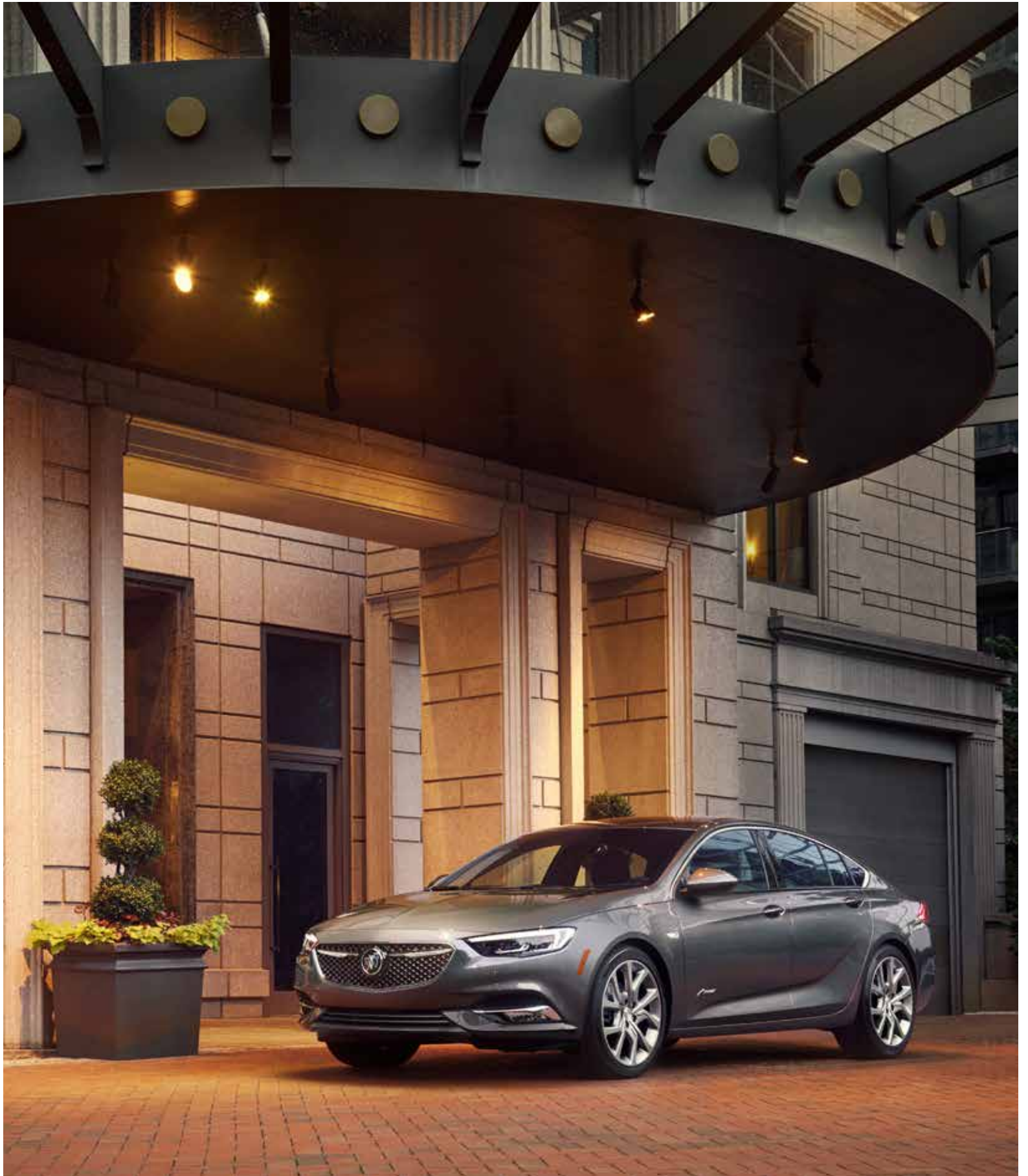




2019 BUICK REGAL



LA PERFORMANCE INNOVATRICE A UNE NOUVELLE IDENTITÉ

Regal Avenir illustrée en perle fumée métallisé avec équipement en option.



Voici la toute première Regal Avenir. Expression de la quintessence du luxe signé Buick, cette berline turbopropulsée combine de façon parfaite les caractéristiques innovatrices de la Regal sport à hayon et des éléments de design exclusifs qui reflètent son statut supérieur. Des roues de 19 pouces en aluminium au fini nickel nacré jusqu'aux sièges garnis de cuir matelassé et ornés de surpiqûres françaises contrastantes, chaque détail de la version Avenir affirme que les standards du luxe ont été rehaussés.



Regal GS illustrée en rouge sport avec équipement en option.

Puissance. Polyvalence. Connectivité. Quelles que soient les qualités recherchées, la Regal GS les offre en abondance. Grâce à son moteur V6 de 310 ch jumelé de série à la traction intégrale intelligente à double embrayage actif, cette berline sport procure une expérience de conduite exaltante. Le moteur travaille de concert avec une boîte automatique à neuf vitesses, des freins avant Brembo^{MD} et d'autres caractéristiques à la hauteur de son allure inspirée par la course automobile.

LA PERFORMANCE INCARNÉE

Même en la voyant stationnée, vous saurez instinctivement que la Regal GS procure une expérience de conduite excitante. Chaque détail attire votre regard et vous incite à la regarder de plus près, de ses roues exclusives de 19 pouces en aluminium avec garnitures gris technique jusqu'à sa calandre grillagée de style sport au fini noir piano. C'est le genre d'esthétique que mérite une voiture de performance de ce calibre.

ACCENTS FORTS Des panneaux de bas de caisse inférieurs distinctifs, des prises d'air avant accentuées d'un fini satiné brossé et un aileron arrière mettent en relief le style assuré et dynamique de la Regal GS.

FREINS AVANT BREMBO^{MD} La Regal GS présente une puissance de freinage tout aussi impressionnante que sa performance trépidante grâce aux freins avant Brembo^{MD}, dotés d'étriers avant à deux pistons.

OUVERTURE ARRIÈRE Un hayon au profil sport innovateur est discrètement intégré à la silhouette de la Regal GS. Large, profond et spacieux, il permet de loger des articles de forme et de taille variées, surtout lorsque les sièges arrière sont rabattus.



APERÇU DE LA REGAL GS



Intérieur de la Regal GS illustré en ébène avec garnitures contrastantes en option.





MÊME L'INTÉRIEUR EST CONÇU POUR LA PERFORMANCE

Entrez dans la Regal GS et prenez les commandes d'un poste de pilotage taillé sur mesure pour les passionnés de conduite. Vous apprécierez la gamme de caractéristiques innovatrices, notamment le système de contrôle interactif de la conduite et le dispositif de visualisation tête haute en option. Le véritable plaisir commencera toutefois à l'instant où vous prendrez la route et découvrirez la puissance et le couple du moteur V6 développant 310 ch.

CONTRÔLE INTERACTIF DE LA CONDUITE Grâce aux trois modes de contrôle interactif de la conduite – tourisme, sport et GS –, vous pouvez ajuster la réponse du volant, la fermeté de la suspension ainsi que d'autres aspects de la dynamique du véhicule selon les conditions routières ou vos préférences.

VISUALISATION TÊTE HAUTE Pour vous aider à garder votre attention centrée sur la route, le dispositif de visualisation tête haute, en option, projette en couleur des renseignements clés sur le pare-brise, y compris les données de l'indicateur de vitesse, du tachymètre et de la boussole ainsi que les avertissements de l'alerte de prévention de collision, en option.

TRACTION INTÉGRALE INTELLIGENTE Pour aider à maximiser la traction, la traction intégrale intelligente à double embrayage actif transmet la puissance à la roue ou aux roues ayant la meilleure adhérence sur chaussée glissante. Sur les surfaces sèches, elle procure une plus grande souplesse dans les virages et une accélération plus dynamique.

SUSPENSION ARRIÈRE À CINQ BRAS Elle assure l'équilibre entre maniabilité agile, tenue de route tout en douceur et silence de roulement. Ainsi, vous vivrez une expérience de conduite exceptionnelle chaque fois que vous prendrez le volant.



Intérieur de la Regal GS illustré en ébène avec garnitures contrastantes et équipement en option.



GRUPE D'INSTRUMENTS DE PERFORMANCE CONFIGURABLE De la vitesse au niveau de carburant, le groupe d'instruments de performance configurable à écran de 203 mm (8 po) en diagonale vous permet de personnaliser l'affichage des renseignements importants sur votre véhicule en fonction de vos préférences.

SIÈGES DE PERFORMANCE Les sièges avant de performance exclusifs de la Regal GS sont chauffants, ventilés et dotés d'une fonction de massage. Ils comprennent un soutien lombaire à réglage électrique ainsi qu'un dispositif à réglage manuel qui permet d'allonger le coussin d'assise du siège pour vous aider à personnaliser l'habitacle et votre expérience de la route.



DÉTAILS DE LA GS Ouvrez la porte et vous remarquerez tous les détails qui définissent la personnalité de la GS, comme les plaques de seuil exclusives au fini aluminium mat ainsi que les garnitures des portes et du tableau de bord, qui présentent l'aspect de la fibre de carbone.

BOÎTE AUTOMATIQUE À 9 VITESSES Pour vous aider à obtenir des passages de vitesse précis et sans heurts, le moteur de 310 ch de la Regal GS est jumelé à une boîte automatique évoluée à 9 vitesses. Si vous préférez interagir de façon plus active avec votre GS, vous pouvez aussi passer manuellement les vitesses.

UNE BERLINE SPORT PLEINE DE SURPRISES

Avec sa carrure athlétique, ses technologies innovatrices et son moteur turbocompressé de 2,0 L développant 250 ch, la Regal sport à hayon est une berline sport résolument haut de gamme. Regardez au-delà de son toit ouvrant à commande électrique, en option, et de ses autres caractéristiques étonnantes, et vous constaterez que la Regal sport à hayon présente autre chose : un habitacle remarquablement spacieux. Vous serez impressionné par la configuration de la banquette arrière à dossier divisé 40/20/40 rabattable. Et vous serez tout simplement renversé par le vaste espace utilitaire que révèle l'ouverture du hayon discrètement intégrée à l'arrière. Une polyvalence utilitaire intelligente : voilà une autre façon pour la Regal sport à hayon d'innover au quotidien.



Veillez toujours bien arrimer le chargement.

Toit ouvrant à commande électrique en option illustré.



STYLE UNIQUE Avec sa calandre Buick exclusive, ses phares à DEL proposés en option et ses roues au design distinctif, aussi en option, la Regal sport à hayon crée une forte impression sous tous les angles.

RAFFINEMENT REHAUSSÉ La Regal sport à hayon propose des innovations qui agrémentent chaque moment. Des caractéristiques en option, comme le système sonore haut de gamme Bose et les sièges avant chauffants garnis de cuir, vous mettent immédiatement à l'aise, tout comme vos passagers. De série, le volant chauffant gainé de cuir est galbé avec précision pour améliorer votre maîtrise de la route.



TECHNOLOGIE QUIETTUNING^{MC} Elle repose sur des joints d'étanchéité triples dans les portes, du verre feuilleté acoustique dans le pare-brise et les glaces latérales avant, une technologie de neutralisation active du bruit proposée en option, des matériaux acoustiques et sur plusieurs autres éléments pour contribuer à réduire, à bloquer et à absorber les bruits indésirables afin de vous procurer une expérience de conduite incroyablement silencieuse.

SYSTÈME SONORE HAUT DE GAMME BOSE En option, le système sonore haut de gamme Bose procure une sonorité nette et pure.

IONISATEUR D'AIR INTÉGRÉ Ce nouveau système en option est conçu pour contribuer à purifier l'air de l'habitacle en réduisant la quantité de pollen, de poussière et de particules.

Regal Avenir illustrée en perle fumée métallisée avec équipement en option.



LA TOUTE PREMIÈRE REGAL AVENIR

**LA QUINTESSENCE
DU LUXE SIGNÉ BUICK**



La toute première Regal Avenir hérite de la superbe qualité de fabrication de la Regal sport à hayon pour offrir une expérience de conduite exceptionnelle. Un design exclusif rehausse l'extérieur de cette berline, notamment sa calandre grillagée unique et son emblème distinctif. À l'intérieur, vous trouverez un habitacle qui propose les plus hauts niveaux de raffinement et de sophistication. Découvrez la Regal Avenir : une vraie berline de performance de luxe.

FABRICATION D'UN CALIBRE SUPÉRIEUR

SIÈGES MATELASSÉS Des sièges exclusifs garnis de cuir matelassé ajoutent une texture distinctive à l'aménagement intérieur de la Regal Avenir, rehaussant son caractère sportif ainsi que son style sophistiqué. Ces sièges sont offerts en couleur ébène ou, teinte exclusive, en beige murmure.

TECHNOLOGIES INNOVATRICES La Regal Avenir est équipée de série d'un dispositif de recharge sans fil pour téléphones intelligents¹, d'un système de navigation² intégré et d'un système sonore haut de gamme Bose à huit haut-parleurs pour que vous profitiez pleinement de chaque trajet.

ROUES EXCLUSIVES Avec leur fini nickel nacré, les roues de 19 pouces en aluminium, au design unique, complètent à merveille la silhouette dynamique de la Regal Avenir.

CALANDRE AVENIR Avec sa texture détaillée, son fini noir glacé et son fond grillagé orné de l'emblème aux trois boucliers de Buick, la calandre exclusive affirme clairement la personnalité de la Regal Avenir partout où elle passe.

¹Le système permet de recharger sans fil un appareil mobile compatible avec les spécifications PMA ou Qi. Pour vérifier la compatibilité d'un téléphone ou d'un autre appareil, visitez connexiontotalegm.ca. ²Au moment de mettre sous presse, les données cartographiques détaillées de la plupart des principales régions urbaines des États-Unis et de certaines régions métropolitaines du Canada (Vancouver, Calgary, Edmonton, Winnipeg, Windsor, London, Toronto, Ottawa, Montréal, Québec et Halifax) étaient disponibles. La couverture est considérablement limitée à l'extérieur de ces zones.





Regal Avenir illustrée en perle fumée métallisé avec équipement en option.



LA TECHNOLOGIE QUI VOUS GARDE CONNECTÉ

La Regal vous aide à rester branché et divertie grâce à un ensemble de technologies intégrées en option.

NOUVEAUX SERVICES CONNECTÉS DE BUICK

Avec une gamme de plans proposés en option, les Services connectés de Buick relie harmonieusement votre vie numérique à votre véhicule. L'Accès connecté¹ vous procure, de série, une connectivité vous permettant d'obtenir des services dans votre véhicule, comme les Diagnostics du véhicule² et les Avis d'entretien au concessionnaire², lesquels vous aident à rester à jour quant à certains aspects du véhicule. Ajoutez le plan Accès à distance³, qui permet de démarrer, d'arrêter, de verrouiller et de déverrouiller⁴ un véhicule adéquatement équipé via l'application mobile myBuick⁵ en option. En tout temps, vous pouvez ajouter un plan de données mensuel à votre compte pour rester connecté sur la route grâce au point d'accès sans fil 4G LTE intégré⁶ en option (plan de données requis).

APPLICATION MOBILE myBUICK⁵ Puissante et facile à utiliser, cette application en option permet de vous connecter à distance à votre véhicule de presque n'importe où lorsque vous avez un abonnement payant aux Services connectés de Buick. Avec l'équipement adéquat, vous pouvez déverrouiller et verrouiller les portes, démarrer ou arrêter le moteur à distance⁴ et obtenir des diagnostics en temps réel qui vous renseignent sur le niveau de carburant, la pression des pneus⁷, le kilométrage et plus encore. L'application myBuick est aussi compatible avec Apple Watch^{MD}. Vous pouvez ainsi démarrer ou arrêter le moteur, verrouiller ou déverrouiller les portes, ou encore actionner le klaxon ou les phares, le tout à distance et à partir de votre montre.



COMPATIBILITÉ⁸ AVEC CARPLAY^{MC} D'APPLE Il suffit de brancher votre iPhone^{MD} compatible pour avoir facilement accès à vos contacts, à des cartes et aux applications qui vous sont familières, et ce, par l'entremise de l'écran couleur tactile de 203 mm (8 po) en diagonale du véhicule. Vous pouvez aussi utiliser l'assistant Siri^{MD} pour envoyer ou lire vos messages textes ou encore écouter tout contenu d'iTunes^{MD}, d'Apple Music^{MC} ou d'autres applications audio compatibles.

¹Certaines restrictions s'appliquent. Non transférable. Connectivité de série offerte à l'acheteur d'origine pour 10 ans à compter de la date de livraison du véhicule pour les véhicules Buick de l'année modèle 2019 et plus récents. Consultez onstar.ca pour connaître les détails et les restrictions du plan. L'Accès connecté ne comprend pas les services d'urgence et les services de sécurité. La disponibilité de l'Accès connecté et de n'importe lequel de ses services dépend de la compatibilité des réseaux sans fil 4G LTE et est sujette à changement. ²Les fonctions varient selon le modèle et le plan de services. Consultez onstar.ca pour savoir quels véhicules sont dotés de ces fonctions. Des frais de messagerie et de transmission des données peuvent s'appliquer. Il faut que le service soit actif, qu'une adresse électronique soit indiquée au dossier et que le client soit inscrit au service des Diagnostics du véhicule. Ce ne sont pas tous les problèmes qui engendrent des alertes. Le Diagnostic sur demande exige un plan de services payé. ³Les fonctions de diagnostic varient selon le modèle et ne couvrent pas toutes les conditions du véhicule. Des frais supplémentaires de messagerie et de transmission de données peuvent s'appliquer. Exige qu'une adresse électronique soit indiquée au dossier et que le client soit inscrit au service de Diagnostics du véhicule. Le plan Accès à distance ne comprend pas les services d'urgence et les services de sécurité. Les services sont assujettis aux modalités de l'utilisateur et à des restrictions. Consultez onstar.ca pour obtenir plus de détails. ⁴Exige un abonnement au plan Accès à distance ou au plan Accès supérieur. Les services sont assujettis aux modalités de l'utilisateur et à des restrictions et peuvent varier selon le modèle du véhicule. Le déverrouillage des portes à distance exige le verrouillage automatique des portes. Le démarrage à distance exige le système de démarrage à distance installé et activé à l'usine de GM. Consultez onstar.ca pour obtenir plus de détails.



Intérieur de la Regal Avenir illustré en ébène avec garnitures contrastantes ébène et équipement en option.

COMPATIBILITÉ⁹ AVEC ANDROID AUTO^{MC} Le système Android Auto permet d'utiliser facilement l'écran tactile de la Regal pour accéder au téléphone, à vos messages textes et à votre musique. De plus, avec Google Maps, vous pouvez obtenir des indications vocales de navigation, des renseignements sur la circulation en temps réel, le guidage sur la voie et plus encore, tout en gardant les mains sur le volant et les yeux sur la route.

POINT D'ACCÈS SANS FIL 4G LTE INTÉGRÉ⁶ En option, un point d'accès sans fil 4G LTE intégré (plan de données requis) peut accueillir jusqu'à sept appareils à une distance allant jusqu'à 15 mètres du véhicule. Vos passagers peuvent ainsi utiliser leurs applications préférées pour regarder des films ou des émissions de télé en continu, jouer, écouter de la musique et parcourir leurs réseaux sociaux lors des déplacements.

⁵Disponible sur certains appareils Apple^{MD} et Android^{MC}. La disponibilité des services, les caractéristiques et les fonctions sont soumises à des restrictions et varient selon le véhicule, l'appareil et le plan auquel vous êtes abonné. L'appareil doit avoir accès à une connexion de données. Consultez onstar.ca pour obtenir plus de détails. ⁶Consultez onstar.ca pour savoir quels véhicules sont dotés de cette fonction et connaître les régions desservies ainsi que les détails et les limitations liés au système. Les services et la connectivité varient selon le modèle et les conditions ainsi que les restrictions géographiques et techniques. La technologie 4G LTE est disponible dans certains marchés. Il faut que les services de véhicules connectés soient actifs et avoir un plan de données pour accéder au point d'accès sans fil intégré au véhicule. L'alimentation des accessoires doit être activée pour utiliser le point d'accès sans fil. Les plans de données sont fournis par AT&T^{MD} ou le fournisseur de services local. Une carte de crédit est requise pour l'achat. ⁷Systeme de surveillance de la pression des pneus requis (exclut le pneu de secours). ⁸L'interface d'utilisateur dans le véhicule est un produit d'Apple^{MD}, et les modalités et les déclarations de confidentialité de cette entreprise s'appliquent. Nécessite un téléphone iPhone^{MD} compatible, et des frais de plans de données s'appliquent. Apple CarPlay est une marque de commerce d'Apple, Inc. Siri, iPhone et iTunes sont des marques de commerce d'Apple, Inc., déposées aux États-Unis et dans d'autres pays. ⁹L'interface d'utilisateur dans le véhicule est un produit de Google^{MC}, et les modalités et les déclarations de confidentialité de cette entreprise s'appliquent. Nécessite l'application Android Auto pour Google Play et un téléphone intelligent compatible Android qui utilise la version Android Lollipop 5.0 ou plus récente. Des frais de plans de données s'appliquent. Android Auto est une marque de commerce de Google LLC.

PLAN SAIN ET SÛR ONSTAR



Lorsque vous voyagez avec les gens que vous aimez le plus, le service OnStar^{MD1}, en option, est à vos côtés pour vous permettre de tirer le maximum de chaque instant. Grâce au plan payé Sain et sûr² OnStar, vous pouvez profiter d'un conseiller OnStar certifié en services d'urgence, 24 heures sur 24, 7 jours sur 7, prêt à vous aider si vous êtes impliqué dans une collision, si votre véhicule a été volé, si vous êtes perdu ou si vous avez besoin de l'Assistance routière.

DE L'AIDE D'URGENCE AU MOMENT CRUCIAL Utilisant des capteurs intégrés au véhicule, l'Assistance automatique en cas d'impact, en option, est conçue pour vous mettre en communication avec un conseiller certifié en assistance médicale d'urgence³ immédiatement après une collision pour vous aider à obtenir l'aide dont vous avez besoin, même si vous n'êtes pas en mesure de la demander. Grâce à la technologie de prédiction de la gravité des blessures, ces conseillers en services d'urgence peuvent informer les premiers répondants de l'éventualité d'une blessure grave et ainsi apporter rapidement du secours. Vous pouvez vous sentir en confiance, sachant qu'une équipe est disponible en tout temps pour vous seconder lorsque vous en avez besoin.

UNE SÉCURITÉ SUR LAQUELLE VOUS POUVEZ COMPTER Si votre véhicule est volé, les conseillers OnStar sont prêts à entrer en action grâce à l'Assistance en cas de vol de véhicule, en option. Dès qu'un véhicule est déclaré volé, ils peuvent collaborer avec les autorités pour tenter de le récupérer. Ils peuvent ralentir le véhicule si les conditions sont sécuritaires et même en empêcher le redémarrage dans certaines circonstances. Et grâce au service d'Avis d'alarme antivol⁴ en option, si l'alarme de votre véhicule retentit, vous en serez immédiatement avisé par message texte, courriel ou téléphone. Un seul appel suffit pour mettre une équipe à l'œuvre afin de tenter de récupérer votre véhicule rapidement et de façon sécuritaire, en collaboration avec les autorités policières locales.

Le plan Protection et sécurité et les Services connectés OnStar ont changé considérablement. Bien que plusieurs des services proposés soient les mêmes que par les années antérieures, les plans et les tarifs sont différents. Consultez onstar.ca pour connaître tous les détails et les restrictions.

¹Consultez onstar.ca pour connaître les régions desservies, les détails et les limitations liés au système. Les services varient selon le modèle, le plan de services et les conditions ainsi que les restrictions géographiques et techniques. Un plan de services est requis. ²OnStar agit à titre d'intermédiaire auprès des fournisseurs de services d'urgence actuels. Ce ne sont pas tous les véhicules qui peuvent transmettre toutes les données reliées à l'accident. Le service d'Assistance routière est fourni par Allstate Roadside Services, et des limitations et restrictions s'appliquent. L'Assistance en cas de vol de véhicule nécessite un système antivol activé installé en usine et une sélection de préférences de communication d'avis. Ces services ont pour but de vous aider à récupérer le véhicule et n'empêchent pas le vol et ne protègent pas contre les dommages ou les pertes. Des frais supplémentaires de messagerie et de transmission de données peuvent s'appliquer. Les services sont assujettis aux modalités de l'utilisateur et à des restrictions, et varient selon le modèle. Consultez onstar.ca pour obtenir plus de détails. ³Les conseillers OnStar sont certifiés par International Academies of Emergency Dispatch. ⁴Les services sont soumis aux modalités de l'utilisateur et à d'autres restrictions et varient selon le modèle du véhicule. Exige un système antivol activé installé en usine, un abonnement au plan Sécurité OnStar, Navigation OnStar ou Sain et sûr OnStar, et la sélection d'un ou de plusieurs modes de communication d'avis. Des frais supplémentaires de messagerie et de transmission de données peuvent s'appliquer. Consultez onstar.ca pour obtenir plus de détails.





REGAL 2019

Regal sport à hayon groupe caractère illustrée en bleu lunaire foncé métallisé avec équipement en option.



ROULEZ EN TOUTE CONFIANCE

En option, un ensemble de caractéristiques de sécurité évoluées vous aide à avoir une plus grande conscience de la route et des autres véhicules de façon à vous procurer de la tranquillité d'esprit lors de vos déplacements.

ALERTE DE CHANGEMENT DE VOIE AVEC SYSTÈME DE DÉTECTION D'OBSTACLES SUR LES CÔTÉS¹ En option, ce dispositif affiche des signaux d'alerte dans les rétroviseurs extérieurs pour vous aider à éviter les véhicules en mouvement dans votre zone d'angle mort, ou qui en approchent rapidement, lorsque vous effectuez un changement de voie.

ALERTE DE CIRCULATION TRANSVERSALE ARRIÈRE Quand le véhicule est en marche arrière, ce dispositif en option émet une alerte pour vous aider à éviter un véhicule qui s'approche transversalement de la gauche ou de la droite (par exemple lorsque vous reculez pour quitter une entrée ou un stationnement encombré).

AIDE AU STATIONNEMENT ARRIÈRE Quand le véhicule est en marche arrière à une vitesse inférieure à 8 km/h, ce dispositif en option émet des alertes selon la proximité des objets pour vous aider à stationner et à éviter une collision avec des objets situés directement à l'arrière du véhicule.

ALERTE DE PRÉVENTION DE COLLISION Ce système en option peut détecter qu'une collision avec le véhicule qui précède est imminente et vous avertir de cet impact éventuel. Il émet également une alerte lorsque vous suivez un véhicule de beaucoup trop près.

FREINAGE DE DÉTECTION DES PIÉTONS À L'AVANT Lorsque la présence d'un piéton est détectée directement à l'avant du véhicule, qu'une collision est imminente et que vous n'avez pas encore appliqué les freins, ce système en option émet une alerte et, au besoin, freine automatiquement pour contribuer à réduire la force de l'impact, voire éviter la collision.

Les caractéristiques de sécurité ou d'aide à la conduite ne dégagent pas le conducteur de l'obligation de conduire son véhicule de façon sécuritaire. Le conducteur doit rester attentif à la circulation, à son environnement et aux conditions de la route en tout temps. La visibilité ainsi que les conditions météorologiques et routières peuvent avoir une incidence sur la performance des caractéristiques. Consultez le Guide du propriétaire pour obtenir des renseignements importants sur les limitations des dispositifs et sur la sécurité.

¹Avant de changer de voie, vérifiez toujours les rétroviseurs intérieur et extérieurs, regardez par-dessus l'épaule pour repérer les véhicules et obstacles, et actionnez vos clignotants. ²Le freinage automatique en marche avant peut contribuer à réduire les dommages liés aux collisions dans certaines conditions énoncées au Guide du propriétaire. Ne jamais se limiter à cette caractéristique pour freiner le véhicule. ³Le régulateur de vitesse adaptatif évolué ne dégage pas le conducteur de l'obligation de conduire son véhicule de façon sécuritaire. Le conducteur doit rester attentif aux conditions de la route et de la circulation et effectuer les manœuvres de conduite, de freinage ou les autres actions nécessaires pour garder le contrôle du véhicule. Le freinage automatique en marche avant peut contribuer à réduire les dommages liés aux collisions dans certaines conditions énoncées au Guide du propriétaire. Ne jamais se limiter à cette caractéristique pour freiner le véhicule.

AIDE AU MAINTIEN SUR LA VOIE AVEC AVERTISSEUR DE SORTIE DE VOIE Cette technologie en option fait légèrement tourner le volant (l'avertisseur de sortie de voie émet aussi une alerte si nécessaire) pour vous aider à éviter les collisions causées par une sortie de voie involontaire lorsque vous ne tournez pas le volant de façon marquée et que le clignotant n'est pas actionné.

FREINAGE AUTOMATIQUE EN MARCHÉ AVANT² Si ce système en option détecte l'imminence d'une collision avant et que vous n'avez pas encore appliqué les freins, il est conçu pour freiner automatiquement afin de réduire l'intensité de la collision. Le système peut même aider à éviter la collision à très basse vitesse.

RÉGULATEUR DE VITESSE ADAPTATIF ÉVOLUÉ³ Ce système en option fait appel à un système de radar et au dispositif de freinage automatique en marche avant pour permettre au véhicule de suivre automatiquement un véhicule qui précède en maintenant une distance prédéterminée alors que vous contrôlez la direction.

SYSTÈME DE PROTECTION DES PIÉTONS Aussi connu sous le nom de « capot actif », ce dispositif de sécurité est conçu pour contribuer à réduire les blessures des piétons dans l'éventualité d'un choc frontal à une vitesse de 26 à 48 km/h. Lorsque la présence d'un piéton est détectée lors d'un choc frontal, le système est conçu pour soulever la partie arrière du capot afin de créer plus d'espace de dégagement entre le capot et le compartiment moteur.

CARACTÉRISTIQUES

● DE SÉRIE ○ EN OPTION — NON LIVRABLE

PRIVILÈGE II

CARACTÈRE

AVENIR

GS

MOTEUR TURBO DE 2,0 L À 4 CYLINDRES	●	●	●	—
V6 DE 3,6 L À INJECTION DIRECTE, À DACT ET À CALAGE VARIABLE DES SOUPAPES	—	—	—	●
TRACTION AVANT	●	—	●	—
TRACTION INTÉGRALE INTELLIGENTE À DOUBLE EMBRAYAGE ACTIF	—	●	—	●
ACCÈS ET DÉMARRAGE SANS CLÉ	●	●	●	●
BANQUETTE ARRIÈRE À DOSSIER DIVISÉ 40/20/40 RABATTABLE	●	●	●	●
TECHNOLOGIE BLUETOOTH ^{MD1}	●	●	●	●
PHARES À HALOGÈNE AVEC FEUX DE JOUR À ÉCLAIRAGE À DEL DISTINCTIF	●	●	—	●
TECHNOLOGIE QUIETTUNING ^{MC}	●	●	●	●
CAMÉRA ARRIÈRE ²	●	●	●	●
STABILITRAK ET TRACTION ASSERVIE	●	●	●	●
VOLANT GAINÉ DE CUIR	●	●	●	●
SIÈGE DU CONDUCTEUR À RÉGLAGE ÉLECTRIQUE EN 8 SENS AVEC SOUTIEN LOMBAIRE À RÉGLAGE ÉLECTRIQUE EN 2 SENS (COMPREND SOUTIEN LOMBAIRE À RÉGLAGE ÉLECTRIQUE EN 4 SENS SUR LES VERSIONS GS ET AVENIR)	●	●	●	●
SYSTÈME DE NEUTRALISATION ACTIVE DU BRUIT	—	●	—	●
SYSTÈME D'INFODIVERTISSEMENT ³ DE BUICK AVEC ÉCRAN COULEUR TACTILE DE 203 MM (8 PO) EN DIAGONALE	●	●	●	●
CENTRALISATEUR INFORMATIQUE DE BORD À ÉCRAN COULEUR DE 107 MM (4,2 PO) EN DIAGONALE (203 MM [8 PO] SUR LA VERSION GS)	●	●	●	●
DÉMARREUR À DISTANCE	●	●	●	●
PHARES ANTIBROUILLARD	●	●	●	●
VOLANT CHAUFFANT GAINÉ DE CUIR	●	●	●	●
ÉCLAIRAGE D'AMBIANCE INTÉRIEUR BLANC LUNAIRE	●	●	●	●
SIÈGES GARNIS DE CUIR	—	●	●	●
SIÈGES AVANT CHAUFFANTS	—	●	●	●
SIÈGE DU PASSAGER AVANT À RÉGLAGE ÉLECTRIQUE EN 8 SENS AVEC SOUTIEN LOMBAIRE À RÉGLAGE ÉLECTRIQUE EN 2 SENS (COMPREND SOUTIEN LOMBAIRE À RÉGLAGE ÉLECTRIQUE EN 4 SENS SUR LES VERSIONS GS ET AVENIR)	—	●	●	●
ALERTE DE CHANGEMENT DE VOIE AVEC SYSTÈME DE DÉTECTION D'OBSTACLES SUR LES CÔTÉS ^{2,4}	○	○	●	●
PHARES À DEL AVEC FEUX DE JOUR À ÉCLAIRAGE À DEL DISTINCTIF	○	○	●	○
ALERTE DE CIRCULATION TRANSVERSALE ARRIÈRE ²	○	○	●	●
CARACTÉRISTIQUES EXCLUSIVES À LA VERSION AVENIR				
SIÈGES GARNIS DE CUIR MATELASSÉ ÉBÈNE OU BEIGE MURMURE	—	—	●	—
CALANDRE GRILLAGÉE TRIDIMENSIONNELLE AU FINI NOIR GLACÉ	—	—	●	—
PLAQUES DE SEUIL AVANT ORNÉES DE LA SIGNATURE AVENIR EN RELIEF	—	—	●	—
ROUES DE 19 PO EN ALUMINIUM AU FINI NICKEL NACRÉ	—	—	●	—
CARACTÉRISTIQUES EXCLUSIVES À LA VERSION GS				
SIÈGES BAQUETS AVANT CHAUFFANTS ET VENTILÉS AVEC FONCTION DE MASSAGE, APPUIE-TÊTE INTÉGRÉS ET BOURRELETS À RÉGLAGE ÉLECTRIQUE	—	—	—	●
ROUES DE 19 PO EN ALUMINIUM AVEC GARNITURES GRIS TECHNIQUE	—	—	—	●
FREINS AVANT BREMBO ^{MD}	—	—	—	●
AILERON DE COUVERCLE DE COFFRE ARRIÈRE, PRISES D'AIR AVANT, EFFETS DE SOL ET EMBOUTS D'ÉCHAPPEMENT INTÉGRÉS AU CARÉNAGE ARRIÈRE	—	—	—	●
AIDE AU STATIONNEMENT AVANT ET ARRIÈRE ²	—	—	—	●

GROUPES					
	● DE SÉRIE ○ EN OPTION — NON LIVRABLE	PRIVILÈGE II	CARACTÈRE	AVENIR	GS
GROUPE ORIENTATION ET SONORISATION Comprend système de navigation ⁵ , système sonore haut de gamme Bose à 8 haut-parleurs et radio HD	○	○ ⁶	●	○ ⁶	
GROUPE CONFIANCE DU CONDUCTEUR² (PRIVILÈGE II) Comprend phares à DEL avec réglage automatique de la portée, feux de virage, aide au stationnement arrière, alerte de circulation transversale arrière, aide au changement de voie avec système de détection d'obstacles sur les côtés ⁴ et recharge sans fil ⁷	○	—	—	—	
GROUPE CONFIANCE DU CONDUCTEUR (CARACTÈRE ET AVENIR) Comprend toutes les caractéristiques du groupe privilège II, plus groupe mémoire, soutien lombaire à réglage électrique en 4 sens pour le siège du conducteur, et rétroviseurs extérieurs chauffants, à réglage électrique, à antiéblouissement automatique côté conducteur	—	○	●	—	
GROUPE CONFIANCE DU CONDUCTEUR II² Comprend toutes les caractéristiques du groupe confiance du conducteur (caractère et Avenir), plus régulateur de vitesse adaptatif évolué ⁸ , indicateur de distance avec le véhicule qui précède, alerte de prévention de collision, freinage automatique en marche avant ⁹ , aide au maintien sur la voie avec avertisseur de sortie de voie et freinage de détection des piétons à l'avant	—	○	○	—	
GROUPE CONFIANCE DU CONDUCTEUR II² (GS) Comprend régulateur de vitesse adaptatif évolué ⁸ , indicateur de distance avec le véhicule qui précède, alerte de prévention de collision, freinage automatique en marche avant ⁹ , aide au maintien sur la voie avec avertisseur de sortie de voie, freinage de détection des piétons à l'avant et dispositif de visualisation tête haute	—	—	—	○	
GROUPE HABILLAGE Comprend recharge sans fil ⁷ , phares à DEL avec réglage automatique de la portée et feux de virage	—	—	—	○ ¹⁰	
GROUPE EXPÉRIENCE BUICK Comprend groupe orientation et sonorisation et toit ouvrant à commande électrique	—	○	—	○ ¹¹	

DIMENSIONS, MM (PO)		CAPACITÉS	
Empattement	2 830 (111,4)		Moteur de série pour la Regal sport à hayon et la Regal Avenir
Longueur hors tout	4 897 (192,8)		Moteur de série pour la Regal GS
Largeur de carrosserie	1 862 (73,3)	Type de moteur	Moteur turbo de 2,0 L à 4 cylindres avec calage variable des soupapes et injection directe à allumage par bougie
Hauteur hors tout	1 455 (57,3)		Moteur V6 turbo de 3,6 L à injection directe et à DACT
Largeur de voie, avant/arrière	1 595/1 600 (62,8/63,0)	Puissance	250 ch à 5 400 tr/min
Dégagement à la tête, première/deuxième rangée	986/940 (38,8/37,0)	Consommation de carburant estimée, L/100 km (mi/gal) ¹²	10,6 (27) ville/7,4 (38) route (TA); 11,0 (26) ville/8,0 (35) route (TI) ¹³
Dégagement aux épaules, première/deuxième rangée	1 445/1 407 (56,9/55,4)	Couple	260 lb-pi à 2 000-5 200 tr/min (TA); 295 lb-pi à 3 000-4 000 tr/min (TI) ¹³
Dégagement aux hanches, première/deuxième rangée	1 402/1 374 (55,2/54,1)	Capacité du réservoir, L (gal Imp) (approx.)	62,5 (13,7)
Dégagement aux jambes, première/deuxième rangée	1 069/937 (42,1/36,9)	Volume utilitaire ¹⁴ , L (pi ³)	Sièges arrière relevés : 892,1 (31,5) Sièges arrière rabattus : 1 719 (60,7)
			Sièges arrière relevés : 892,1 (31,5) Sièges arrière rabattus : 1 719 (60,7)

¹N'est pas compatible avec tous les appareils. ²Consultez le Guide du propriétaire pour obtenir des renseignements importants sur les limitations des dispositifs et sur la sécurité.

³La fonctionnalité totale exige la compatibilité Bluetooth et un téléphone intelligent, ainsi qu'une connexion USB pour certains appareils. Des tarifs associés aux forfaits de données peuvent s'appliquer. ⁴Avant de changer de voie, vérifiez toujours les rétroviseurs intérieur et extérieurs, regardez par-dessus l'épaule pour repérer les véhicules et obstacles, et actionnez vos clignotants.

⁵Au moment de mettre sous presse, les données cartographiques détaillées de la plupart des principales régions urbaines des États-Unis et de certaines régions métropolitaines du Canada (Vancouver, Calgary, Edmonton, Winnipeg, Windsor, London, Toronto, Ottawa, Montréal, Québec et Halifax) étaient disponibles. La couverture est considérablement limitée à l'extérieur de ces zones. ⁶Exige le groupe expérience Buick. ⁷Le système permet de recharger sans fil un appareil mobile compatible avec les spécifications PMA ou Qi. Pour vérifier la compatibilité d'un

téléphone ou d'un autre appareil, visitez connexiontotalegm.ca. ⁸Le régulateur de vitesse adaptatif évolué ne dégage pas le conducteur de l'obligation de conduire son véhicule de façon sécuritaire. Le conducteur doit rester attentif aux conditions de la route et de la circulation et effectuer les manœuvres de conduite, de freinage ou les autres actions nécessaires pour garder le contrôle du véhicule. Le freinage automatique en marche avant peut contribuer à réduire les dommages liés aux collisions dans certaines conditions énoncées au Guide du propriétaire. Ne jamais se limiter à cette caractéristique pour freiner le véhicule. ⁹Le freinage automatique en marche avant peut contribuer à réduire les dommages liés aux collisions dans certaines conditions énoncées au Guide du propriétaire. Ne jamais se limiter à cette caractéristique pour freiner le véhicule. ¹⁰Comprend le groupe expérience Buick. ¹¹Comprend le groupe habillage. ¹²D'après les essais effectués par GM conformément aux méthodes approuvées par le gouvernement du Canada. Consultez vehicules.nrcan.gc.ca pour obtenir plus de détails. Votre consommation réelle de carburant peut varier. ¹³Non livrable sur la version Avenir. ¹⁴Le volume et la capacité de charge sont limités par le poids et sa répartition.

COULEURS EXTÉRIURES



Rouge rioja métallisé¹



Bleu lunaire foncé métallisé¹



Blanc sommet²



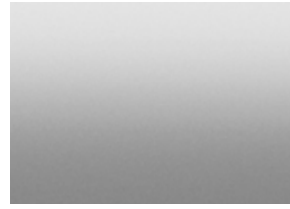
Perle fumée métallisé³



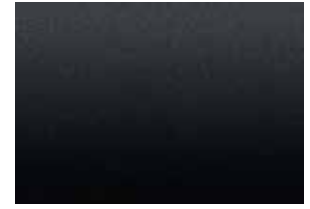
Rouge sport⁴



Blanc givré triple couche³



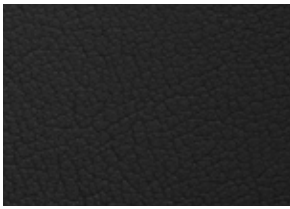
Vif-argent métallisé⁵



Ébène crépuscule métallisé³

¹Peinture haut de gamme moyennant supplément. Non livrable sur la version GS. ²Non livrable sur les versions Avenir ou GS.
³Peinture haut de gamme moyennant supplément. ⁴Version GS uniquement. ⁵Non livrable sur la version Avenir.

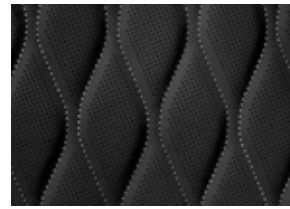
COULEURS INTÉRIEURES



Sièges en tissu⁶ ou sièges garnis de cuir⁷ ébène



Sièges en tissu⁶ ou sièges garnis de cuir⁷ argile



Sièges matelassés garnis de cuir perforé ébène⁸



Sièges matelassés garnis de cuir perforé beige murmure⁸



Sièges garnis de cuir perforé ébène⁹

Garnitures contrastantes ébène comprises avec toutes les couleurs intérieures.

⁶En option avec le groupe privilège II. ⁷En option avec le groupe caractère. ⁸En option avec la version Avenir. ⁹Exclusifs à la Regal GS.

ROUES



18 po en aluminium, fini usiné, avec évidements peints
De série avec les groupes privilège II et caractère.



19 po en aluminium, fini nickel nacré
Exclusives à la version Avenir.



19 po en aluminium avec garnitures gris technique
Exclusives à la Regal GS.



REMARQUES IMPORTANTES

PROPRIÉTAIRE BUICK : C'EST RASSURANT.

Notre promesse :

- Programme d'entretien lubrification, vidange d'huile et changement de filtre prescrit² pendant 2 ans ou 48 000 km¹
- Couverture de la garantie de base³ pendant 4 ans ou 80 000 km¹
- Couverture de la garantie sur les composants du groupe motopropulseur³ pendant 6 ans ou 110 000 km¹
- Transport de dépannage⁴ pendant 6 ans ou 110 000 km¹
- Assistance routière jour et nuit⁴ pendant 6 ans ou 110 000 km¹
- Garantie de 6 ans, kilométrage illimité¹, contre la perforation à la tôle causée par la rouille³
- Garantie sur les composants principaux spécifiés du système antipollution³ pendant 8 ans ou 130 000 km¹

¹Selon la première éventualité. ²Limite de quatre vidanges d'huile, changements de filtre et services de lubrification gratuits au total. Le plein de fluides, les inspections, la permutation des pneus, le réglage de la géométrie et l'équilibrage de roue, entre autres, ne sont pas couverts par la garantie. Certaines restrictions s'appliquent. Détails chez votre concessionnaire.

³Des conditions s'appliquent. Consultez votre livret de garantie pour obtenir les détails.

⁴Des conditions s'appliquent. Consultez votre Guide du propriétaire pour obtenir les détails.

AUTRES PRIVILÈGES ET PROGRAMMES POUR LES PROPRIÉTAIRES⁵

- PLAN DE PROTECTION BUICK – Seul plan de protection assuré par les ressources de General Motors et avalisé par celle-ci; le Plan de protection Buick peut être acheté au moment de la vente du véhicule ou à tout moment pendant la période de couverture de la garantie de base⁶.
- SERVICE CERTIFIÉ BUICK – Le travail est effectué par des spécialistes Buick qui utilisent des pièces approuvées par Buick – personne ne connaît mieux votre véhicule Buick.
- PLAN D'ENTRETIEN BUICK – Le seul plan d'entretien conçu spécifiquement pour les acheteurs de véhicules Buick et garanti par les ressources et l'engagement de General Motors. Les plans d'entretien Buick peuvent être achetés au moment de l'achat du véhicule ou pour des véhicules des trois dernières années modèles affichant au maximum 60 000 km au compteur.
- CLUB DES PROPRIÉTAIRES BUICK – À titre de propriétaire, profitez des avantages que propose le Club des propriétaires Buick. Cette destination en ligne à l'intention des propriétaires vous donne accès à des concours, aux offres en vigueur ainsi qu'à des ressources utiles comme les guides du propriétaire. Pour en savoir plus, rendez-vous à proprietairebuick.ca.

⁵Des conditions et des restrictions s'appliquent. ⁶Consultez votre concessionnaire pour trouver le plan qui convient le mieux à vos besoins en matière de conduite. Les concessionnaires peuvent fixer leurs propres prix.

POUR VOUS AIDER À ACHETER OU À LOUER VOTRE NOUVEAU VÉHICULE BUICK

- FINANCEMENT À L'ACHAT ET À LA LOCATION – Financement sur place; voyez votre concessionnaire pour obtenir tous les détails⁷.
- PROGRAMME DE PRIME GM POUR ÉTUDIANTS – Les étudiants et les nouveaux diplômés d'une école secondaire, d'un collège ou d'une université⁸ peuvent être admissibles à une prime pour étudiants de 500 \$ ou de 750 \$⁹ (taxes incluses), selon le modèle choisi, applicable à l'achat, à la location ou au financement d'un véhicule neuf Buick admissible.
- CARTE GM – Les titulaires peuvent réclamer des primes de la Carte GM sur le prix d'achat total ou le versement initial de location d'un véhicule neuf admissible Chevrolet, Buick, GMC ou Cadillac. Des conditions et des restrictions s'appliquent⁹. Pour obtenir tous les détails du programme, veuillez visiter lacartegm.ca.

⁷Sous réserve d'admissibilité. ⁸Des conditions et des restrictions s'appliquent. ⁹Programme sous réserve de modifications.

SOURCES D'INFORMATION Pour obtenir tous les détails sur ces programmes, rendez-vous chez votre concessionnaire GM ou consultez l'un de ces centres d'information :

- Le site Web de Buick à fr.buick.ca.
- Le Centre de service à la clientèle GM au 1 800 463-7483, ou au 1 800 263-3830 pour les utilisateurs d'ATS.

À PROPOS DE CETTE BROCHURE Certains équipements illustrés ou décrits dans cette brochure peuvent être livrables moyennant un supplément. La présente brochure se veut complète et exacte. Toutefois, nous nous réservons le droit de modifier les prix, les couleurs, les matériaux, l'équipement, les caractéristiques, les modèles et la disponibilité, en tout temps et sans préavis. Les caractéristiques, les dimensions, les mesures, la tarification et les autres données figurant dans la présente brochure ainsi que sur d'autres imprimés provenant de l'établissement concessionnaire ou apposés sur les véhicules sont données à titre indicatif et sont fondées sur les plans de conception, les dessins techniques, les prototypes et les essais en laboratoire. Votre véhicule peut différer selon les procédés de fabrication suivis et l'équipement installé. Puisque certains renseignements peuvent avoir été mis à jour depuis la date de publication, veuillez communiquer avec votre concessionnaire GM pour obtenir des précisions. General Motors du Canada se réserve le droit de prolonger ou de raccourcir l'année modèle de tout produit pour quelque raison que ce soit ou de commencer et de terminer des années modèles à des dates différentes.

À PROPOS DES USINES DE MONTAGE Les véhicules de GM sont équipés de moteurs et de composants fabriqués et assemblés par différentes unités d'exploitation de General Motors, de ses filiales et de ses fournisseurs, et il peut arriver que ces moteurs et composants changent ou proviennent d'autres sources. L'utilisation de ces moteurs et composants dans des véhicules GM est approuvée. Il est possible que certaines des options commandées ne soient pas disponibles au moment d'assembler votre véhicule. Nous vous recommandons donc de vous assurer que votre véhicule comprend l'équipement que vous avez commandé ou, dans le cas contraire, que les changements apportés sont acceptables pour vous.

MARQUES DE COMMERCE La présente brochure comprend les marques suivantes, sans en exclure d'autres : General Motors, GM, Buick, le logo Buick, Regal et leurs logos, emblèmes, slogans, noms de modèles de véhicules et conceptions de carrosserie respectifs; d'autres marques comme StabiliTrak sont des marques de commerce de General Motors ou de General Motors du Canada, de leurs filiales, de leurs sociétés affiliées ou de leurs concédants de licence. SiriusXM Canada, Inc., « SiriusXM », le logo SiriusXM, le nom des chaînes et leurs logos sont des marques de commerce de SiriusXM Radio, Inc., utilisées sous licence. Le logo Facebook est une marque de commerce de Facebook, Inc. Le logo Twitter est une marque de commerce de Twitter, Inc. Le logo YouTube, Android, Android Auto, Google Maps et Google Play sont des marques de commerce de Google LLC. Apple CarPlay, iTunes, Apple Music, Apple Watch, Siri et iPhone sont des marques de commerce d'Apple, Inc., déposées aux États-Unis et dans d'autres pays. Le logo Instagram est une marque de commerce d'Instagram, LLC. Bose et Centerpoint sont des marques déposées de Bose Corporation. Brembo est une marque déposée de FRENI BREMBO S.P.A.

DROITS D'AUTEUR © Société General Motors du Canada, 2018. Tous droits réservés. Tout le texte, toutes les images, tous les éléments graphiques et tout autre matériel contenus dans cette brochure sont assujettis au droit d'auteur et à tout autre droit de propriété intellectuelle que détiennent General Motors ou General Motors du Canada. La présente documentation ne peut être reproduite, distribuée ou modifiée sans la permission écrite expresse de General Motors ou de General Motors du Canada.



BUICK

FR.BUICK.CA

