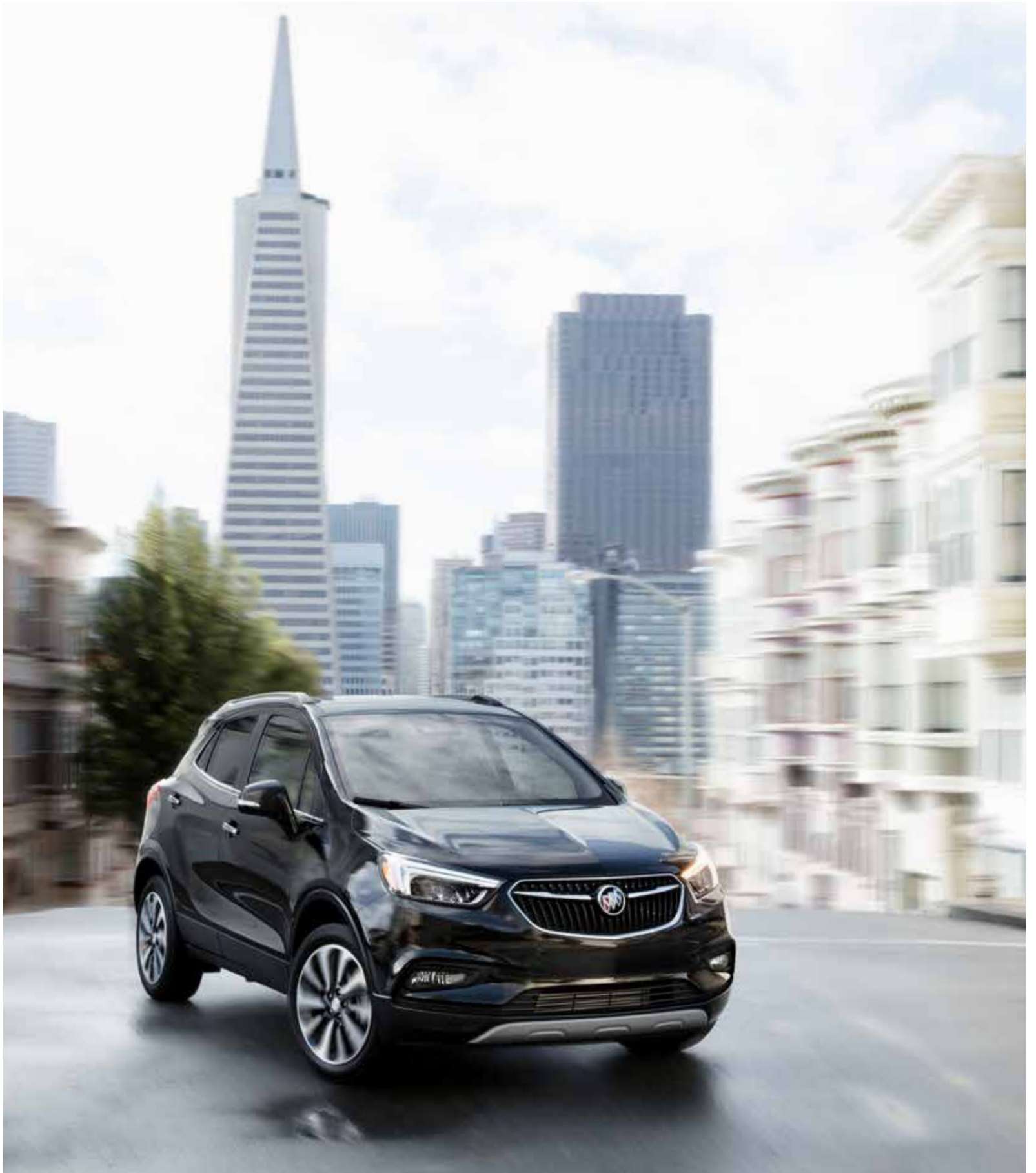




2019 BUICK **ENCORE**



Encore groupe caractère illustré en ébène crépuscule avec équipement en option.





L'UTILE A TROUVÉ SON STYLE

Avec son excellente maniabilité et son moteur turbocompressé, l'Encore vous incite à tracer votre voie. Proposant un vaste espace de rangement et une polyvalence permettant d'accueillir jusqu'à cinq occupants, l'Encore est taillé sur mesure pour votre style de vie. Pourtant, ce qui le distingue vraiment, c'est son intérieur contemporain dans lequel s'intègre la technologie la plus récente.

LE STYLE QUI SE DÉMARQUE

Même avec sa position de conduite surélevée caractéristique d'un VUS, l'Encore vous permet de maîtriser la route grâce à ses qualités athlétiques et vous aide à vous sentir prêt à réagir à toute éventualité. Vous saurez que c'est un véhicule Buick dès que vous apercevrez ses feux de jour à DEL distinctifs et sa calandre ailée caractéristique. Des roues uniques sont proposées pour chaque version.





Encore groupe caractère illustré en blanc givré triple couche avec équipement en option.



Encore groupe caractère illustré en rouge groseille métallisé avec équipement en option.





UN VUS QUI DONNE TOUT SON SENS À LA LETTRE « S »

L'Encore procure une expérience de conduite sportive grâce à un moteur turbocompressé de 1,4 L de série, à une excellente maniabilité et à la traction intégrale proposée en option. Grandement performant, le moteur turbo développe une puissance de 138 ch et un couple de 148 lb-pi. Son rendement est aussi efficace, avec une cote de consommation estimée par GM à 9,4 L/100 km en ville et à 7,8 L/100 km sur route (TA)¹. Avec sa grande agilité et son faible rayon de braquage, l'Encore vous aide à manœuvrer avec confiance dans les rues urbaines, sur les autoroutes encombrées ou les petits chemins sinueux.

TRACTION INTÉGRALE Pour optimiser la traction, la traction intégrale intelligente proposée en option est conçue pour contrôler les quatre roues et distribuer la puissance entre celles-ci, au besoin.

STABILITRAK Pour vous aider à être aux commandes en toute confiance sur la route, le système de contrôle de la stabilité StabiliTrak est conçu pour appliquer une force rapide et précise sur les freins quand il détecte une différence entre la direction des roues et celle du volant.

¹Cotes de consommation estimées d'après les essais effectués par GM conformément aux méthodes approuvées par le gouvernement du Canada. Consultez vehicules.nrcan.gc.ca pour obtenir plus de détails. Votre consommation réelle de carburant peut varier.



DÉCOUVREZ UNE EXPÉRIENCE HAUT DE GAMME

Montez à bord de l'Encore et vous vous sentirez immédiatement à l'aise. Les surfaces épurées et les sièges spacieux donnent l'impression d'entrer dans un environnement aéré et accueillant, sensation qui s'amplifie lorsque vous prenez place dans les sièges garnis de cuir, en option, et découvrez tout l'équipement moderne vous entourant.

UN ACCUEIL CHALEUREUX Choisissez le volant chauffant, en option, et les sièges avant chauffants, aussi en option, et profitez d'une chaleur réconfortante lors des matins frisquets.



Intérieur de l'Encore groupe caractère illustré en ébène avec garnitures contrastantes ébène et équipement en option.

ÉCRAN COULEUR TACTILE DE 203 MM (8 PO) EN DIAGONALE Faites des appels mains libres, accédez à vos stations de radio SiriusXM¹ préférées au cours des trois mois de période d'essai gratuite, puis par abonnement payant, et profitez aussi des nombreuses fonctions du système d'infodivertissement² de Buick. Mieux encore, obtenez des indications routières et des renseignements à jour sur la circulation grâce au système de navigation intégré³ en option.

SYSTÈME SONORE HAUT DE GAMME BOSE^{MD} Découvrez une acoustique de qualité supérieure grâce au système sonore haut de gamme Bose à sept haut-parleurs de l'Encore, en option, avec amplificateur et radio HD.

IONISATEUR D'AIR INTÉGRÉ En option, un système d'ionisation intégré aide à maintenir la qualité de l'air à l'intérieur de l'habitacle de l'Encore, alors que la commande de la température à deux zones, aussi en option, assure le confort de chacun des occupants à l'avant.

¹Offerte dans 10 provinces et 3 territoires au Canada, de même que dans les 48 États américains contigus. Abonnements vendus séparément après la période d'essai. Si vous décidez de garder votre service à la fin de votre abonnement d'essai, l'abonnement que vous choisirez se renouvellera automatiquement et vous sera facturé aux tarifs en vigueur à ce moment-là jusqu'à ce que vous téléphoniez au 1 888 539-7474 pour le résilier. D'autres frais et taxes s'appliqueront. Tous les frais et la programmation peuvent être modifiés. Pour connaître toutes les conditions, consultez l'Entente du client à : siriusxm.ca/conditions. ²La fonctionnalité totale exige la compatibilité Bluetooth^{MD} et un téléphone intelligent, ainsi qu'une connexion USB pour certains appareils. Des tarifs associés aux forfaits de données s'appliquent. ³Au moment de mettre sous presse, les données cartographiques détaillées de la plupart des principales régions urbaines des États-Unis et de certaines régions métropolitaines du Canada (Vancouver, Calgary, Edmonton, Winnipeg, Windsor, London, Toronto, Ottawa, Montréal, Québec et Halifax) étaient disponibles. La couverture est considérablement limitée à l'extérieur de ces zones.

Intérieur de l'Encore groupe caractère illustré en argile avec garnitures contrastantes ébène et équipement en option.





L'ATTENTION AUX DÉTAILS, ENCORE ET ENCORE

TECHNOLOGIE QUIETTUNING^{MC}

Cette technologie avec neutralisation active du bruit repose sur des joints d'étanchéité triples dans les portes, du verre feuilleté acoustique dans le pare-brise et les glaces latérales avant, un réglage spécifique de la suspension et sur d'autres éléments pour contribuer à réduire, à bloquer et à absorber les bruits indésirables. Cet espace propice à la conversation vous permet de profiter d'un moment de tranquillité ou d'apprécier pleinement le système sonore haut de gamme Bose^{MD} à sept haut-parleurs, en option, avec amplificateur et radio HD.

TOIT OUVRANT À COMMANDE

ÉLECTRIQUE Offrez à vos passagers le spectacle du vaste ciel grâce au toit ouvrant à commande électrique, en option.

ACCÈS ET DÉMARRAGE SANS CLÉ

Cessez de fouiller à la recherche de vos clés. Grâce à l'accès sans clé, la porte du conducteur se déverrouille quand la présence du porte-clés est détectée dans votre poche ou votre sac.



Encore groupe caractère illustré en ébène crépuscule métallisé avec équipement en option.





PARCE QUE LA VIE PREND TOUTES LES FORMES ET TOUTES LES TAILLES

L'Encore propose amplement d'espace pour accueillir jusqu'à cinq occupants. Grâce à la banquette arrière à dossier divisé 60/40 et au siège rabattable à plat du passager avant, l'Encore fait preuve d'une grande polyvalence et permet de créer diverses configurations pour transporter des passagers et du chargement. Qu'il s'agisse d'accueillir vos amis luxueusement et en tout confort ou de profiter au maximum de l'espace utilitaire, vous serez prêt grâce à la souplesse d'utilisation de l'Encore.

ESPACE UTILITAIRE POLYVALENT La banquette arrière à dossier divisé 60/40 se rabat à plat pour créer un volume utilitaire allant jusqu'à 1 370,7 litres (48,4 pi³)¹. Vous avez besoin de ranger des petits objets de valeur ? Un tiroir de rangement, en option, est dissimulé sous le siège du passager avant.

ÉCRAN CACHE-BAGAGES De série, cet écran se rabat sur l'espace utilitaire afin de contribuer à protéger vos biens.

CAPACITÉ EXTRALONGUE Vous devez transporter un article vraiment long, comme ce tapis que vous venez d'acheter pour la terrasse ? Le siège du passager avant se rabat à plat, permettant de loger des articles pouvant atteindre 2,4 mètres (8 pieds) de long¹.

¹Le volume et la capacité de charge sont limités par le poids et sa répartition. Tout le chargement doit être convenablement rangé et arrimé.







Encore groupe caractère illustré en ébène crépuscule métallisé avec équipement en option.

LA SÉCURITÉ D'ABORD

L'Encore contribue à vous garder en sécurité grâce à 10 sacs gonflables¹, de série, et à un ensemble de technologies de sécurité des plus évoluées, en option.

CAMÉRA ARRIÈRE Pour vous aider à mieux manœuvrer quand vous reculez, la caméra arrière, de série, affiche en direct une image de ce qui se trouve derrière le véhicule ainsi que des lignes de guidage sur l'écran de 203 mm (8 po) en diagonale du système d'infodivertissement.

AIDE AU STATIONNEMENT AVANT ET ARRIÈRE

Quand le véhicule roule à une vitesse inférieure à 8 km/h, ce système en option émet des alertes selon la proximité des objets pour vous aider à stationner et à éviter une collision avec des objets détectés directement à l'arrière ou à l'avant du véhicule.

ALERTE DE CIRCULATION TRANSVERSALE

ARRIÈRE Quand le véhicule est en marche arrière, ce dispositif en option émet une alerte pour vous aider à éviter un véhicule qui s'approche transversalement de la gauche ou de la droite (par exemple lorsque vous reculez pour quitter une entrée ou un stationnement encombré).

SYSTÈME DE DÉTECTION D'OBSTACLES SUR LES CÔTÉS²

En option, ce système peut afficher des signaux d'alerte dans les rétroviseurs extérieurs pour vous aider à éviter un véhicule en mouvement détecté dans votre zone d'angle mort lors d'une manœuvre de changement de voie.

AVERTISSEUR DE SORTIE DE VOIE

Ce système en option peut émettre des alertes pour vous aider à éviter une collision si le véhicule dévie involontairement de sa voie sans que vous ayez actionné le clignotant.

ALERTE DE PRÉVENTION DE COLLISION

Ce système en option peut détecter qu'une collision avec le véhicule qui précède est imminente et vous avertir de cet impact éventuel. Il émet également une alerte lorsque vous suivez un véhicule de beaucoup trop près.

Les caractéristiques de sécurité ou d'aide à la conduite ne dégagent pas le conducteur de l'obligation de conduire son véhicule de façon sécuritaire. Le conducteur doit rester attentif à la circulation, à son environnement et aux conditions de la route en tout temps. La visibilité ainsi que les conditions météorologiques et routières peuvent avoir une incidence sur la performance des caractéristiques. Consultez le Guide du propriétaire pour obtenir des renseignements importants sur les limitations des dispositifs et sur la sécurité.

¹Utilisez toujours les ceintures de sécurité et les sièges adéquats pour la taille et l'âge de vos enfants. Même avec le capteur de présence côté passager, la sécurité des enfants est accrue lorsqu'ils sont convenablement attachés au siège arrière dans un siège pour enfant ou siège d'appoint approprié. Ne placez jamais un siège pour enfant faisant face à l'arrière sur le siège avant d'un véhicule équipé d'un sac gonflable côté passager. Pour plus d'information, consultez le Guide du propriétaire et les instructions sur l'utilisation d'un siège pour enfant. ²Avant de changer de voie, vérifiez toujours les rétroviseurs intérieurs et extérieurs, regardez par-dessus l'épaule pour repérer les véhicules et obstacles, et actionnez vos clignotants.



Encore groupe caractères illustré en ébène crépuscule métallisé avec équipement en option.

LA TECHNOLOGIE QUI VOUS GARDE CONNECTÉ

L'Encore vous aide à rester branché et diverti grâce à un ensemble de technologies intégrées en option.

NOUVEAUX SERVICES CONNECTÉS DE BUICK

Avec une gamme de plans proposés en option, les Services connectés de Buick relient harmonieusement votre vie numérique à votre véhicule. L'Accès connecté¹ vous procure, de série, une connectivité vous permettant d'obtenir des services dans votre véhicule, comme les Diagnostics du véhicule² et les Avis d'entretien au concessionnaire², lesquels vous aident à rester à jour quant à certains aspects du véhicule. Ajoutez le plan Accès à distance³, qui permet de démarrer, d'arrêter, de verrouiller et de déverrouiller⁴ un véhicule adéquatement équipé via l'application mobile myBuick⁵ en option. En tout temps, vous pouvez ajouter un plan de données mensuel à votre compte, pour rester connecté sur la route grâce au point d'accès sans fil 4G LTE intégré⁶ en option (plan de données requis).

APPLICATION MOBILE myBUICK⁵ Puissante et facile à utiliser, cette application en option permet de vous connecter à distance à votre véhicule de presque n'importe où lorsque vous avez un abonnement payant aux Services connectés de Buick. Avec l'équipement adéquat, vous pouvez déverrouiller et verrouiller les portes, démarrer ou arrêter le moteur à distance⁴ et obtenir des diagnostics en temps réel qui vous renseignent sur le niveau de carburant, la pression des pneus⁷, le kilométrage et plus encore. L'application myBuick est aussi compatible avec Apple Watch^{MD}. Vous pouvez ainsi démarrer ou arrêter le moteur, verrouiller ou déverrouiller les portes, ou encore actionner le klaxon ou les phares, le tout à distance et à partir de votre montre.

COMPATIBILITÉ⁸ AVEC CARPLAY^{MC} D'APPLE

Il suffit de brancher votre iPhone^{MD} compatible pour avoir facilement accès à vos contacts, à des cartes et aux applications qui vous sont familières, et ce, par l'entremise de l'écran couleur tactile de 203 mm (8 po) en diagonale du véhicule. Vous pouvez aussi utiliser l'assistant Siri^{MD} pour envoyer ou lire vos messages textes ou encore écouter tout contenu d'iTunes^{MD}, d'Apple Music^{MC} ou d'autres applications audio compatibles.

COMPATIBILITÉ⁹ AVEC ANDROID AUTO^{MC} Le système Android Auto permet d'utiliser facilement l'écran tactile de l'Encore pour accéder au téléphone, à vos messages textes et à votre musique. De plus, avec Google Maps, vous pouvez obtenir des indications vocales de navigation, des renseignements sur la circulation en temps réel, le guidage sur la voie et plus encore, tout en gardant les mains sur le volant et les yeux sur la route.

POINT D'ACCÈS SANS FIL 4G LTE INTÉGRÉ⁶ En option, un point d'accès sans fil 4G LTE intégré (plan de données requis) peut accueillir jusqu'à sept appareils à une distance allant jusqu'à 15 mètres du véhicule. Vos passagers peuvent ainsi utiliser leurs applications préférées pour regarder des films ou des émissions de télé en continu, jouer, écouter de la musique et parcourir leurs réseaux sociaux lors des déplacements.

¹Certaines restrictions s'appliquent. Non transférable. Connectivité de série offerte à l'acheteur d'origine pour 10 ans à compter de la date de livraison du véhicule pour les véhicules Buick de l'année modèle 2019 et plus récents. Consultez onstar.ca pour connaître les détails et les restrictions du plan. L'Accès connecté ne comprend pas les services d'urgence et les services de sécurité. La disponibilité de l'Accès connecté et de n'importe lequel de ses services dépend de la compatibilité des réseaux sans fil 4G LTE et est sujette à changement. ²Les fonctions varient selon le modèle et le plan de services. Consultez onstar.ca pour savoir quels véhicules sont dotés de ces fonctions. Des frais de messagerie et de transmission des données peuvent s'appliquer. Il faut que le service soit actif, qu'une adresse électronique soit indiquée au dossier et que le client soit inscrit au service de Diagnostics du véhicule. Ce ne sont pas tous les problèmes qui engendrent des alertes. Le Diagnostic sur demande exige un plan de services payé. ³Les fonctions de diagnostic varient selon le modèle et ne couvrent pas toutes les conditions du véhicule. Des frais supplémentaires de messagerie et de transmission de données peuvent s'appliquer. Exige qu'une adresse électronique soit indiquée au dossier et que le client soit inscrit au service des Diagnostics du véhicule. Le plan Accès à distance ne comprend pas les services d'urgence et les services de sécurité. Les services sont assujettis aux modalités de l'utilisateur et à des restrictions. Consultez onstar.ca pour obtenir plus de détails. ⁴Exige un abonnement au plan Accès à distance ou au plan Accès supérieur. Les services sont assujettis aux modalités de l'utilisateur et à des restrictions et peuvent varier selon le modèle du véhicule. Le déverrouillage des portes à distance exige le verrouillage automatique des portes. Le démarrage à distance exige le système de démarrage à distance installé et activé à l'usine de GM. Consultez onstar.ca pour obtenir plus de détails. ⁵Disponible sur certains appareils Apple^{MD} et Android^{MC}. La disponibilité des services, les caractéristiques et les fonctions sont soumises à des restrictions et varient selon le véhicule, l'appareil et le plan auquel vous êtes abonné. L'appareil doit avoir accès à une connexion de données. Consultez onstar.ca pour obtenir plus de détails. ⁶Consultez onstar.ca pour savoir quels véhicules sont dotés de cette fonction et connaître les régions desservies ainsi que les détails et les limitations liés au système. Les services et la connectivité varient selon le modèle et les conditions ainsi que les restrictions géographiques et techniques. La technologie 4G LTE est disponible dans certains marchés. Il faut que les services de véhicules connectés soient actifs et avoir un plan de données pour accéder au point d'accès sans fil intégré au véhicule. L'alimentation des accessoires doit être activée pour utiliser le point d'accès sans fil. Les plans de données sont fournis par AT&T^{MD} ou le fournisseur de services local. Une carte de crédit est requise pour l'achat. ⁷Système de surveillance de la pression des pneus requis (exclut le pneu de secours). ⁸L'interface d'utilisateur dans le véhicule est un produit d'Apple^{MD}, et les modalités et les déclarations de confidentialité de cette entreprise s'appliquent. Nécessite un téléphone iPhone^{MD} compatible, et des frais de plans de données s'appliquent. Apple CarPlay est une marque de commerce d'Apple, Inc. Siri, iPhone et iTunes sont des marques de commerce d'Apple, Inc., déposées aux États-Unis et dans d'autres pays. ⁹L'interface d'utilisateur dans le véhicule est un produit de Google^{MC}, et les modalités et les déclarations de confidentialité de cette entreprise s'appliquent. Nécessite l'application Android Auto pour Google Play et un téléphone intelligent compatible Android qui utilise la version Android Lollipop 5.0 ou plus récente. Des frais de plans de données s'appliquent. Android Auto est une marque de commerce de Google LLC.



Encore groupe caractère illustré en ébène crépuscule métallisé avec équipement en option.

PLAN SAIN ET SÛR ONSTAR

Lorsque vous voyagez avec les gens que vous aimez le plus, le service OnStar^{MD1}, en option, est à vos côtés pour vous permettre de tirer le maximum de chaque instant. Grâce au plan payé Sain et sûr² OnStar, vous pouvez profiter d'un conseiller spécialement formé, 24 heures sur 24, 7 jours sur 7, prêt à vous aider si vous êtes impliqué dans une collision, si votre véhicule a été volé, si vous êtes perdu ou si vous avez besoin de l'Assistance routière.

DE L'AIDE D'URGENCE AU MOMENT CRUCIAL Utilisant des capteurs intégrés au véhicule, l'Assistance automatique en cas d'impact, en option, est conçue pour vous mettre en communication avec un conseiller certifié en assistance médicale d'urgence³ immédiatement après une collision pour vous aider à obtenir l'aide dont vous avez besoin, même si vous n'êtes pas en mesure de la demander. Grâce à la technologie de prédiction de la gravité des blessures, ces conseillers spécialement formés peuvent informer les premiers répondants de l'éventualité d'une blessure grave et ainsi apporter rapidement du secours. Vous pouvez vous sentir en confiance, sachant qu'une équipe est disponible en tout temps pour vous seconder lorsque vous en avez besoin.

UNE SÉCURITÉ SUR LAQUELLE VOUS POUVEZ COMPTER

Si votre véhicule est volé, les conseillers OnStar sont prêts à entrer en action grâce à l'Assistance en cas de vol de véhicule, en option. Dès qu'un véhicule est déclaré volé, ils peuvent collaborer avec les autorités pour tenter de le récupérer. Ils peuvent ralentir le véhicule si les conditions sont sécuritaires et même en empêcher le redémarrage dans certaines circonstances. Et grâce au service d'Avis d'alarme antivol⁴ en option, si l'alarme de votre véhicule retentit, vous en serez immédiatement avisé par message texte, courriel ou téléphone. Un seul appel suffit pour mettre une équipe à l'œuvre afin de tenter de récupérer votre véhicule rapidement et de façon sécuritaire, en collaboration avec les autorités policières locales.

Le plan Protection et sécurité et les Services connectés OnStar ont changé considérablement. Bien que plusieurs des services proposés soient les mêmes que par les années antérieures, les plans et les tarifs sont différents. Consultez onstar.ca pour connaître tous les détails et les restrictions.

¹Consultez onstar.ca pour connaître les régions desservies, les détails et les limitations liés au système. Les services varient selon le modèle, le plan de services et les conditions ainsi que les restrictions géographiques et techniques. Un plan de services est requis. ²OnStar agit à titre d'intermédiaire auprès des fournisseurs de services d'urgence actuels. Ce ne sont pas tous les véhicules qui peuvent transmettre toutes les données reliées à l'accident. Le service d'Assistance routière est fourni par Allstate Roadside Services, et des limitations et restrictions s'appliquent. L'Assistance en cas de vol de véhicule nécessite un système antivol activé installé en usine et une sélection de préférences de communication d'avis. Ces services ont pour but de vous aider à récupérer le véhicule et n'empêchent pas le vol et ne protègent pas contre les dommages ou les pertes. Des frais supplémentaires de messagerie et de transmission de données peuvent s'appliquer. Les services sont assujettis aux modalités de l'utilisateur et à des restrictions, et varient selon le modèle. Consultez onstar.ca pour obtenir plus de détails. ³Les conseillers OnStar sont certifiés par International Academies of Emergency Dispatch. ⁴Les services sont soumis aux modalités de l'utilisateur et à d'autres restrictions et varient selon le modèle du véhicule. Exige un système antivol activé installé en usine, un abonnement au plan Sécurité OnStar, Navigation OnStar ou Sain et sûr OnStar, et la sélection d'un ou de plusieurs modes de communication d'avis. Des frais supplémentaires de messagerie et de transmission de données peuvent s'appliquer. Consultez onstar.ca pour obtenir plus de détails.



Encore groupe caractère illustré en ébène crépuscule métallisé avec équipement en option.





Encore groupe caractère illustré en ébène crépuscule métallisé avec équipement en option.

CARACTÉRISTIQUES

● DE SÉRIE ○ EN OPTION — NON LIVRABLE

	PRIVILÈGE	SPORT DE TOURISME	CARACTÈRE
MOTEUR TURBO DE 1,4 L À CALAGE VARIABLE DES SOUPAPES ET À DACT	De série	Consultez votre concessionnaire ou fr.buick.ca pour plus de renseignements sur la disponibilité des moteurs.	
MOTEUR TURBO DE 1,4 L À CALAGE VARIABLE DES SOUPAPES, INJECTION DIRECTE À ALLUMAGE PAR BOUGIE ET TECHNOLOGIE D'ARRÊT/DÉMARRAGE	S. O.		
BANQUETTE ARRIÈRE À DOSSIER DIVISÉ 60/40 RABATTABLE	●	●	●
PHARES AVEC FEUX DE JOUR À DEL	●	●	●
ROUES DE 18 PO EN ALUMINIUM	●	●	●
10 SACS GONFLABLES ¹	●	●	●
ACCÈS ET DÉMARRAGE SANS CLÉ	●	●	●
COMPATIBILITÉ ² AVEC CARPLAY ^{MC} D'APPLE	●	●	●
COMPATIBILITÉ ³ AVEC ANDROID AUTO ^{MC}	●	●	●
SYSTÈME D'INFODIVERTISSEMENT ⁴ DE BUICK AVEC ÉCRAN TACTILE DE 203 MM (8 PO) EN DIAGONALE	●	●	●
ABONNEMENT D'ESSAI DE 3 MOIS À LA RADIO SIRIUSXM ⁵	●	●	●
TECHNOLOGIE QUIETTUNING ^{MC} AVEC NEUTRALISATION ACTIVE DU BRUIT	●	●	●
SYSTÈME DE CONTRÔLE DE LA STABILITÉ STABILITRAK	●	●	●
POINT D'ACCÈS SANS FIL 4G LTE INTÉGRÉ ⁶ (plan de données requis)	○	○	○
ÉCRAN CACHE-BAGAGES	●	●	●
TAPIS PROTECTEURS GARNIS DE MOQUETTE À L'AVANT ET À L'ARRIÈRE	●	●	●
DÉMARREUR À DISTANCE	○	●	●
SYSTÈME DE DÉTECTION D'OBSTACLES SUR LES CÔTÉS ⁷ ET ALERTE DE CIRCULATION TRANSVERSALE ARRIÈRE ⁸	○ ⁹	○ ⁹	●
TRACTION INTÉGRALE	○	○	○
TOIT OUVRANT INCLINABLE ET COULISSANT À COMMANDE ÉLECTRIQUE	○	○	○
PHARES ANTIBROUILLARD	—	●	●
RÉTROVISEUR INTÉRIEUR À ANTIÉBLOUISSEMENT AUTOMATIQUE	—	○	●
SYSTÈME SONORE BOSE ^{MD} À 7 HAUT-PARLEURS AVEC AMPLIFICATEUR ET RADIO HD	—	○	○
SYSTÈME D'INFODIVERTISSEMENT ⁴ DE BUICK AVEC SYSTÈME DE NAVIGATION ¹⁰	—	○	○
AILERON ARRIÈRE SPORT	—	●	—
SIÈGES GARNIS DE CUIR	—	—	●
SIÈGES AVANT CHAUFFANTS	—	—	●
FONCTION DE MÉMORISATION POUR LE SIÈGE DU CONDUCTEUR	—	—	●
VOLANT CHAUFFANT	—	—	●
TÉLÉCOMMANDE UNIVERSELLE PROGRAMMABLE À TROIS CANAUX, DONT OUVRE-PORTE DE GARAGE	—	—	●

GROUPES

● DE SÉRIE ○ EN OPTION — NON LIVRABLE

PRIVILÈGE SPORT DE TOURISME CARACTÈRE

GROUPE SÉCURITÉ Comprend système de détection d'obstacles sur les côtés ⁷ , alerte de circulation transversale arrière ⁸ et prise de courant de 120 volts située à l'arrière de la console centrale	○	○	●
GROUPE SÉCURITÉ II Comprend aide au stationnement avant et arrière ⁸ , alerte de prévention de collision ⁸ , avertisseur de sortie de voie ⁸ , ionisateur d'air intégré et essuie-glaces à détection de pluie Rainsense	—	—	○
GROUPE EXPÉRIENCE BUICK Comprend système d'infodivertissement ⁴ convivial de Buick avec système de navigation ¹⁰ , toit ouvrant inclinable et coulissant à commande électrique et roues de 18 po en aluminium chromé à 7 rayons	—	—	○
GROUPE DE PROTECTION INTÉRIEURE BUICK Comprend les accessoires suivants installés par le concessionnaire : tapis protecteurs toutes saisons de couleur assortie aux première et deuxième rangées et tapis protecteur de couleur assortie dans l'espace utilitaire (non livrable avec le groupe activités ni le groupe voyage)	○	○	○
GROUPE ACTIVITÉS Comprend les accessoires suivants installés par le concessionnaire : plateau dans l'espace utilitaire et support de porte-accessoires (non livrable avec le groupe de protection intérieure Buick)	○	○	○
GROUPE VOYAGE Comprend les accessoires suivants installés par le concessionnaire : tapis protecteurs toutes saisons et traverses de porte-bagages de toit (non livrable avec le groupe de protection intérieure Buick)	○	○	○

DIMENSIONS, MM (PO)

CAPACITÉS

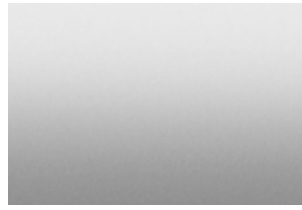
Empattement	2 555 (100,6)	Type de moteur	1,4 L turbo à calage variable des soupapes
Longueur hors tout	4 278 (168,4)	Puissance	138 ch à 4 900 tr/min
Largeur de carrosserie	1 774 (69,9)	Couple	148 lb-pi à 1 850 tr/min
Hauteur hors tout avec brancards de porte-bagages	1 658 (65,3)	Consommation de carburant estimée, L/100 km (mi/gal) ¹¹	9,4 (30) ville/7,8 (36) route (TA); 9,9 (29) ville/8,1 (35) route (TI)
Garde au sol minimale, avant	158 (6,2)	Type de moteur en option	1,4 L turbo à calage variable des soupapes, injection directe à allumage par bougie et technologie d'arrêt/démarrage
Dégagement à la tête, première rangée	1 005 (39,6)	Puissance	153 ch à 5 600 tr/min
Dégagement à la tête, deuxième rangée	985 (38,8)	Couple	177 lb-pi à 2 000-4 000 tr/min
Dégagement aux épaules, première rangée	1 376 (54,2)	Consommation de carburant estimée, L/100 km (mi/gal) ¹¹	8,9 (32) ville/7,5 (38) route (TA); 9,4 (30) ville/7,9 (36) route (TI)
Dégagement aux épaules, deuxième rangée	1 335 (52,6)	Volume utilitaire ¹² , L (pi ³)	1 370,7 (48,4) derrière la première rangée lorsque les sièges de la deuxième rangée sont rabattus 532,4 (18,8) derrière la deuxième rangée de sièges
Dégagement aux hanches, première rangée	1 312 (51,7)	Nombre de places	2/3 (avant/arrière)
Dégagement aux hanches, deuxième rangée	1 272 (50,1)	Capacité du réservoir, L (gal Imp) (approx.)	53 (11,7)
Dégagement aux jambes, première rangée	1 037 (40,8)	Poids à vide, kg (lb)	1 468 (3 237) (TA); 1 523 (3 358) (TI)
Dégagement aux jambes, deuxième rangée	908 (35,8)		

¹Utilisez toujours les ceintures de sécurité et les sièges adéquats pour la taille et l'âge de vos enfants, même lorsque le véhicule est équipé de sacs gonflables. Même avec le capteur de présence côté passager, la sécurité des enfants est accrue lorsqu'ils sont convenablement attachés au siège arrière dans un siège pour enfant ou siège d'appoint approprié. Ne placez jamais un siège pour enfant faisant face à l'arrière sur le siège avant d'un véhicule équipé d'un sac gonflable frontal actif. Pour plus d'information, consultez le Guide du propriétaire et les instructions sur l'utilisation d'un siège pour enfant. ²L'interface d'utilisateur dans le véhicule est un produit d'Apple^{MD}, et les modalités et les déclarations de confidentialité de cette entreprise s'appliquent. Nécessite un téléphone iPhone^{MD} compatible, et des frais de plans de données s'appliquent. Apple CarPlay est une marque de commerce d'Apple, Inc. Siri, iPhone et iTunes sont des marques de commerce d'Apple, Inc., déposées aux États-Unis et dans d'autres pays. ³L'interface d'utilisateur dans le véhicule est un produit de Google^{MC}, et les modalités et les déclarations de confidentialité de cette entreprise s'appliquent. Nécessite l'application Android Auto pour Google Play et un téléphone intelligent compatible Android^{MC} qui utilise la version Android Lollipop 5.0 ou plus récente. Des frais de plans de données s'appliquent. Android Auto est une marque de commerce de Google LLC. ⁴La fonctionnalité varie selon le modèle. La fonctionnalité totale exige la compatibilité Bluetooth^{MD} et un téléphone intelligent, ainsi qu'une connexion USB pour certains appareils. ⁵Offerte dans 10 provinces et 3 territoires au Canada, de même que dans les 48 États américains contigus. Abonnements vendus séparément après la période d'essai. Si vous décidez de garder votre service à la fin de votre abonnement d'essai, l'abonnement que vous choisissez se renouvellera automatiquement et vous sera facturé aux tarifs en vigueur à ce moment-là jusqu'à ce que vous téléphoniez au 1 888 539-7474 pour le résilier. D'autres frais et taxes s'appliqueront. Tous les frais et la programmation peuvent être modifiés. Pour connaître toutes les conditions, consultez l'Entente du client à : siriusxm.ca/conditions. ⁶Consultez onstar.ca pour savoir quels véhicules sont dotés de cette fonction et connaître les détails et les limitations liés au système. Les services et la connectivité varient selon le modèle et les conditions ainsi que les restrictions géographiques et techniques. Il faut que les services de véhicules connectés soient actifs et avoir un plan de données. Les plans de données sont fournis par AT&T^{MD} ou le fournisseur de services local. L'alimentation des accessoires doit être activée pour utiliser le point d'accès sans fil. ⁷Avant de changer de voie, vérifiez toujours les rétroviseurs intérieur et extérieurs, regardez par-dessus l'épaule pour repérer les véhicules et obstacles, et actionnez vos clignotants. ⁸Consultez le Guide du propriétaire pour obtenir des renseignements importants sur les limitations des dispositifs et sur la sécurité. ⁹Compris et livrable uniquement avec le groupe sécurité. ¹⁰Au moment de mettre sous presse, les données cartographiques détaillées de la plupart des principales régions urbaines des États-Unis et de certaines régions métropolitaines du Canada (Vancouver, Calgary, Edmonton, Winnipeg, Windsor, London, Toronto, Ottawa, Montréal, Québec et Halifax) étaient disponibles. La couverture est considérablement limitée à l'extérieur de ces zones. ¹¹Cotes de consommation estimées d'après les essais effectués par GM conformément aux méthodes approuvées par le gouvernement du Canada. Consultez vehicules.nrcan.gc.ca pour obtenir plus de détails. Votre consommation réelle de carburant peut varier. ¹²Le volume et la capacité de charge sont limités par le poids et sa répartition. Tout le chargement doit être convenablement rangé et arrimé.

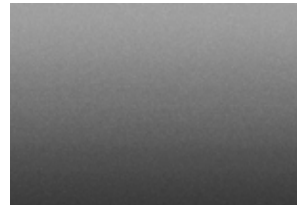
COULEURS EXTÉRIURES



Blanc sommet



Vif-argent métallisé¹



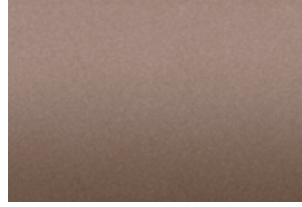
Acier satiné métallisé^{1,2}



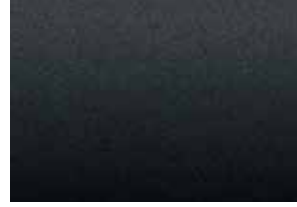
Rouge groseille métallisé¹



Blanc givré triple couche¹



Coppertino métallisé¹



Èbène crépuscule métallisé¹



Azur foncé métallisé^{1,2}

¹Peinture haut de gamme moyennant supplément. ²Non livrable au début de la production.

COULEURS INTÉRIEURES



Sièges en tissu avec similicuir³
ou sièges garnis de cuir⁴ argile



Sièges garnis de cuir brandy^{4,5}



Sièges en tissu avec similicuir³
ou sièges garnis de cuir⁴ èbène

Garnitures contrastantes èbène comprises avec toutes les couleurs intérieures.

³En option avec les groupes privilège et sport de tourisme. ⁴En option avec le groupe caractère. ⁵Non livrable avec les couleurs extérieures vif-argent métallisé et rouge groseille métallisé.

ROUES



18 po en aluminium
à 10 rayons,
fini argent clair
Exclusives au groupe
privilège.



18 po en alliage
d'aluminium,
fini argent minuit
Exclusives au groupe
sport de tourisme.



18 po en aluminium
à 10 rayons,
fini gris technique
Exclusives au groupe
caractère.



18 po en aluminium
chromé à 7 rayons⁶
En option avec le groupe
caractère.

⁶Comprises et livrables uniquement avec le groupe expérience Buick.



REMARQUES IMPORTANTES

PROPRIÉTAIRE BUICK : C'EST RASSURANT.

Notre promesse :

- Lubrification, vidange d'huile et changement de filtre pendant 2 ans ou 48 000 km¹
- Couverture de la garantie de base pendant 4 ans ou 80 000 km²
- Couverture de la garantie sur les composants du groupe motopropulseur² pendant 6 ans ou 110 000 km, sans franchise pour les réparations, et entièrement transférable sans aucuns frais
- Transport de dépannage pendant 6 ans ou 110 000 km²
- Assistance routière jour et nuit pendant 6 ans ou 110 000 km²
- Garantie de 6 ans, kilométrage illimité, contre la perforation à la tôle causée par la rouille²
- Garantie de 8 ans ou 130 000 km des convertisseurs catalytiques et des modules de commande du groupe motopropulseur²

¹Selon la première éventualité. Limite de quatre vidanges d'huile, changements de filtre et services de lubrification gratuits au total. Le plein de fluides, les inspections, la permutation des pneus, le réglage de la géométrie et l'équilibrage de roue, entre autres, ne sont pas couverts par la garantie. Des conditions et des restrictions s'appliquent. Détails chez votre concessionnaire. ²Selon la première éventualité. Des conditions et des restrictions s'appliquent. Détails chez votre concessionnaire.

AUTRES PRIVILÈGES ET PROGRAMMES POUR LES PROPRIÉTAIRES³

- PLAN DE PROTECTION BUICK – Seul plan de protection assuré par les ressources de General Motors et avalisé par celle-ci; le Plan de protection Buick peut être acheté au moment de la vente du véhicule ou à tout moment pendant la période de couverture de la garantie de base.
- SERVICE CERTIFIÉ BUICK – Le travail est effectué par des spécialistes Buick qui utilisent des pièces approuvées par Buick – personne ne connaît mieux votre véhicule Buick.
- PLAN D'ENTRETIEN CERTIFIÉ – Le seul plan d'entretien conçu spécifiquement pour les acheteurs de véhicules Buick et garanti par les ressources et l'engagement de General Motors. Les plans d'entretien Buick peuvent être achetés au moment de l'achat du véhicule ou pour des véhicules des trois dernières années modèles affichant au maximum 60 000 km au compteur.
- CLUB DES PROPRIÉTAIRES BUICK – À titre de propriétaire, profitez des avantages que propose le Club des propriétaires Buick. Cette destination en ligne à l'intention des propriétaires vous donne accès à des concours, aux offres en vigueur ainsi qu'à des ressources utiles comme les guides du propriétaire. Pour en savoir plus, rendez-vous à proprietairebuick.ca.

³Des conditions et des restrictions s'appliquent..

POUR VOUS AIDER À ACHETER OU À LOUER VOTRE NOUVEAU VÉHICULE BUICK

- FINANCEMENT À L'ACHAT ET À LA LOCATION – Financement sur place; voyez votre concessionnaire pour obtenir tous les détails⁴.
- PROGRAMME DE PRIME GM POUR ÉTUDIANTS – Les étudiants et les nouveaux diplômés d'une école secondaire, d'un collège ou d'une université⁵ peuvent être admissibles à une prime pour étudiants de 500 \$ ou de 750 \$⁶ (taxes incluses), selon le modèle choisi, applicable à l'achat, à la location ou au financement d'un véhicule neuf Buick admissible.
- CARTE GM – Les titulaires peuvent réclamer des primes de la Carte GM sur le prix d'achat total ou le versement initial de location d'un véhicule neuf admissible Chevrolet, Buick, GMC ou Cadillac. Des conditions et des restrictions s'appliquent⁶. Pour obtenir tous les détails du programme, veuillez visiter lacartegm.ca.

⁴Sous réserve d'admissibilité. ⁵Des conditions et des restrictions s'appliquent. ⁶Programme sous réserve de modifications.

SOURCES D'INFORMATION Pour obtenir tous les détails sur ces programmes, rendez-vous chez votre concessionnaire GM ou consultez l'un de ces centres d'information :

- Le site Web de Buick à fr.buick.ca.
- Le Centre de service à la clientèle GM au 1 800 463-7483, ou au 1 800 263-3830 pour les utilisateurs d'ATS.

À PROPOS DE CETTE BROCHURE Certains équipements illustrés ou décrits dans cette brochure peuvent être livrables moyennant un supplément. La présente brochure se veut complète et exacte. Toutefois, nous nous réservons le droit de modifier les prix, les couleurs, les matériaux, l'équipement, les caractéristiques, les modèles et la disponibilité, en tout temps et sans préavis. Les caractéristiques, les dimensions, les mesures, la tarification et les autres données figurant dans la présente brochure ainsi que sur d'autres imprimés provenant de l'établissement concessionnaire ou apposés sur les véhicules sont données à titre indicatif et sont fondées sur les plans de conception, les dessins techniques, les prototypes et les essais en laboratoire. Votre véhicule peut différer selon les procédés de fabrication suivis et l'équipement installé. Puisque certains renseignements peuvent avoir été mis à jour depuis la date de publication, veuillez communiquer avec votre concessionnaire GM pour obtenir des précisions. General Motors du Canada se réserve le droit de prolonger ou de raccourcir l'année modèle de tout produit pour quelque raison que ce soit ou de commencer et de terminer des années modèles à des dates différentes.

À PROPOS DES USINES DE MONTAGE Les véhicules de GM sont équipés de moteurs et de composants fabriqués et assemblés par différentes unités d'exploitation de General Motors, de ses filiales et de ses fournisseurs, et il peut arriver que ces moteurs et composants changent ou proviennent d'autres sources. L'utilisation de ces moteurs et composants dans des véhicules GM est approuvée. Il est possible que certaines des options commandées ne soient pas disponibles au moment d'assembler votre véhicule. Nous vous recommandons donc de vous assurer que votre véhicule comprend l'équipement que vous avez commandé ou, dans le cas contraire, que les changements apportés sont acceptables pour vous.

MARQUES DE COMMERCE La présente brochure comprend les marques suivantes, sans en exclure d'autres : General Motors, GM, Buick, le logo Buick, Encore et leurs logos, emblèmes, slogans, noms de modèles de véhicules et conceptions de carrosserie respectifs; d'autres marques comme StabiliTrak sont des marques de commerce de General Motors ou de General Motors du Canada, de leurs filiales, de leurs sociétés affiliées ou de leurs concédants de licence. SiriusXM Canada, Inc., « SiriusXM », le logo SiriusXM, le nom des chaînes et leurs logos sont des marques de commerce de SiriusXM Radio, Inc., utilisées sous licence. Le logo Facebook est une marque de commerce de Facebook, Inc. Le logo Twitter est une marque de commerce de Twitter, Inc. Le logo YouTube, Android Auto, Google Maps et Google Play sont des marques de commerce de Google LLC. Apple CarPlay, iTunes, Apple Music, Apple Watch, Siri et iPhone sont des marques déposées d'Apple, Inc., déposées aux États-Unis et dans d'autres pays. Le logo Instagram est une marque de commerce d'Instagram, LLC. Bose et Centerpoint sont des marques déposées de Bose Corporation.

DROITS D'AUTEUR © Société General Motors du Canada, 2018. Tous droits réservés. Tout le texte, toutes les images, tous les éléments graphiques et tout autre matériel contenus dans cette brochure sont assujettis au droit d'auteur et à tout autre droit de propriété intellectuelle que détiennent General Motors ou General Motors du Canada. La présente documentation ne peut être reproduite, distribuée ou modifiée sans la permission écrite expresse de General Motors ou de General Motors du Canada.



BUICK

FR.BUICK.CA

